

## Lámparas fluorescentes

## 'TL'D Colores Standard



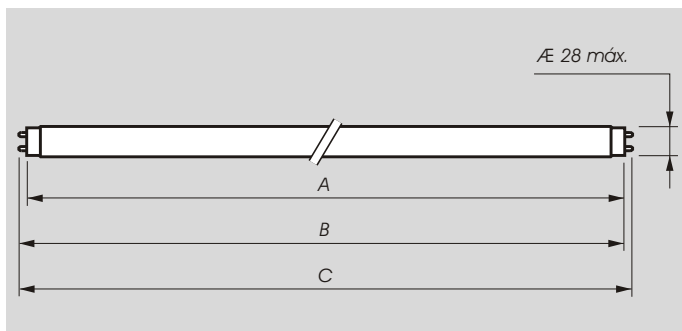
La iluminación fluorescente es eficiente y económica. La eficiencia (lumen/watt) de todas las lámparas fluorescentes es alta, comparada a otras fuentes de luz. Diferentes luminarias están disponibles para varias aplicaciones.

Las lámparas 'TL' D son lámparas de descarga de mercurio de baja presión con un tubo claro de 26 mm.

La pared interna del tubo es recubierta con una mezcla de polvos fluorescentes.

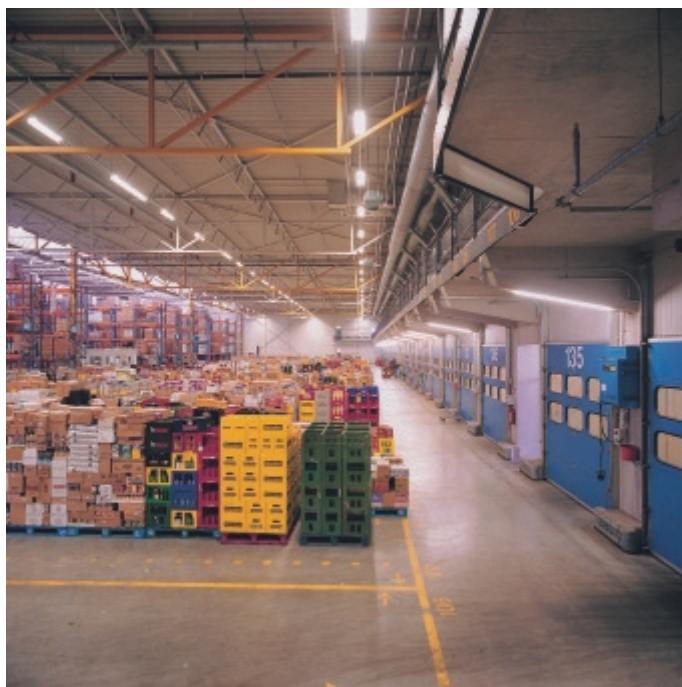
Los colores standard 'TL'D poseen un moderado índice de reproducción de colores (IRC 50-

75). Particularmente la franja roja de la curva de distribución espectral es moderadamente cubierta por los colores standard. Los colores standard 'TL'D son bastante utilizados en aplicaciones donde el rendimiento de color no es un parámetro importante. La eficacia de los colores 'TL'D standard es menor que los colores 'TL'D /80.



Dimensiones en mm

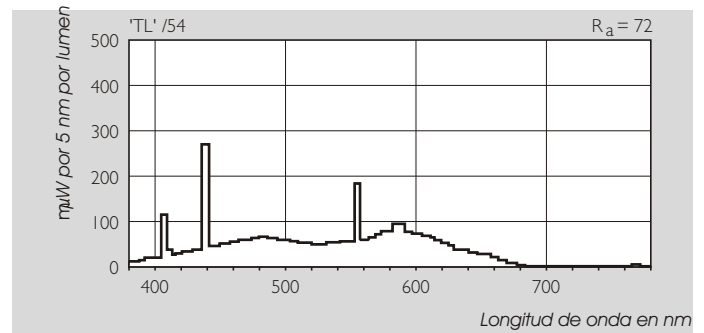
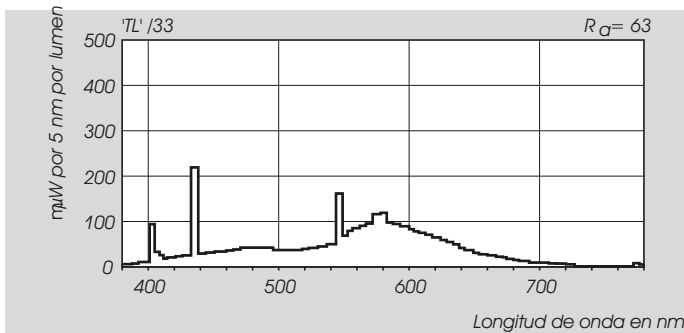
Tipo	A máx.	B mín.	B máx.	C máx.
'TL'D 15W	437.4	442.1	444.5	451.6
'TL'D 16W	720.0	724.7	727.1	734.2
'TL'D 18W	589.8	594.5	596.9	604.0
'TL'D 30W	894.6	899.3	901.7	908.8
'TL'D 32W	1199.4	1204.1	1206.5	1213.6
'TL'D 36W	1199.4	1204.1	1206.5	1213.6
'TL'D 58W	1500.0	1504.7	1507.1	1514.2



**PHILIPS**

Tipo	Base	Tensión de la lámpara V	Corriente de la lámpara A	Designación de Color	Temperatura de Color Correlacionada K	Flujo Luminoso lm	Luminancia media cd/cm	Peso Líquido g	Código de Pedido
<b>/33</b>									
'TL'D 16W /33	G13	67	0.27	BLANCO FRIO	4100	1070	0.95	76	*
'TL'D 18W /33	G13	59	0.36	BLANCO FRIO	4100	1150	0.85	100	*
'TL'D 32W /33	G13	139	0.27	BLANCO FRIO	4100	2350	1.05	145	*
'TL'D 36W /33	G13	103	0.44	BLANCO FRIO	4100	2850	1.05	186	*
<b>/54</b>									
'TL'D 15W /54	G13	51	0.34	LUZ DIA	6200	830	0.85	76	*
'TL'D 18W /54	G13	59	0.36	LUZ DIA	6200	1050	0.75	100	*
'TL'D 30W /54	G13	98	0.36	LUZ DIA	6200	2000	0.90	145	*
'TL'D 36W /54	G13	103	0.44	LUZ DIA	6200	2500	0.95	186	*
'TL'D 58W /54	G13	111	0.67	LUZ DIA	6200	4000	1.15	233	*
<b>/75</b>									
'TL'D 15W /75	G13	51	0.34	EXTRA LUZ DIA	5000	800	0.95	76	*
'TL'D 30W /75	G13	98	0.36	EXTRA LUZ DIA	5000	2000	0.90	145	*

\* Consulte a Philips de su país para informaciones sobre disponibilidad de producto y código de pedido.



Distribución Espectral