



Rótulos de calidad para grandes marcas

Sistema Philips Affinium LED String (baja potencia)

combina una fácil instalación con la ventaja de garantizar la identidad de marca en las letras corpóreas o de iluminación (0,3-2 metros de alto) y otras aplicaciones de señalización.

Como fabricante de rótulos, sabe que su trabajo consiste en realzar y proteger la imagen de marca y logotipo de sus clientes. Y los clientes exigen rótulos atractivos que se mantengan en perfecto estado de funcionamiento durante mucho tiempo. El sistema Philips Affinium LED String está diseñado para garantizarlo.

Philips le permite proteger la imagen de marca de sus clientes ofreciendo una instalación fácil de LED String así como de los alimentadores. El sistema se puede usar en prácticamente cualquier situación gracias a su clasificación IP66 totalmente preparada para exteriores. La calidad y uniformidad de luz excelentes están garantizadas por el amplio ángulo de visión y el cableado flexible del String, lo que permite la colocación precisa de los LED individuales.

Grandes ventajas para los fabricantes de señales

- Facilidad de instalación
- Preparado para exteriores
- Excelente luz y uniformidad de color de sus rótulos

Facilidad de instalación

Los LED Strings son muy flexibles, pueden cortarse en cualquier posición y unirse a la placa base con diferentes cintas o clips de montaje. Esto le permite realizar diseños e instalaciones rápidas, ahorrándole tiempo y dinero. El sistema funciona con 24V, haciendo que sea fácil de instalar.

Preparado para exteriores

Tanto el sistema LED String como cada uno de sus componentes están totalmente preparados para exteriores y tienen un índice IP66, lo que garantiza alta fiabilidad en todas las condiciones de funcionamiento. Además, el LED String se inicia instantáneamente, incluso a temperaturas de -20° C. Tampoco son un problema las altas temperaturas de funcionamiento, por ejemplo en lugares cálidos expuestos a intensa luz solar.

Calidad y uniformidad de luz

Para asegurar una distribución de luz uniforme en los rótulos, los LED del String tienen un amplio ángulo de salida de luz (el ángulo de flujo lumínico es 130° para los LED de color). Además, el cableado desarrollado para los Strings es muy flexible y permite una distribución de luz uniforme incluso en los diseños más complejos y señales pequeñas.

Todos los LED se seleccionan con cuidado en la misma gama de colores, asegurando colores visualmente constantes entre las diferentes secciones y Strings. También se mantienen bien los colores entre rótulos diferentes para una presentación coherente de la identidad corporativa del cliente.

PHILIPS

sense and simplicity

Para letras corpóreas grandes o pequeñas

Gracias a la reducida anchura de los dispositivos LED (15 mm), el String encaja fácilmente en las letras corpóreas más estrechas y aún así proporcionan un alumbrado uniforme. Los pequeños LED Strings son una excelente alternativa a la iluminación fluorescente o de neón convencional que requiere mucho más espacio para lograr rótulos eficaces.

La efectividad del sistema le permite competir con neón incluso en grandes rótulos.

Calidad y ahorros de costes para el cliente

- Ahorros en consumo de energía
- Ahorros en costes de mantenimiento

Los rótulos iluminados con Affinium LED String ofrecen una solución excelente para sus clientes, proporcionando una presentación de la marca fiable y de alta calidad, con ahorros significativos en energía y en costes de mantenimiento.

Ahorros en consumo de energía

El consumo de energía del sistema Philips Affinium LED String es de unos 4W por metro (p. ej. para el rojo), proporcionando un ahorro sustancial si se compara con los 20W por metro de neón.

Ahorros en costes de mantenimiento

Así como ahorros de energía inmediatos, la alta fiabilidad y larga duración de los LED Strings también ofrece ahorros en costes de mantenimiento. Ni los LED Strings ni los controladores necesitan mantenimiento hasta las 50.000 horas, mientras que los sistemas convencionales con frecuencia necesitan sustitución tras 20.000 horas. El mantenimiento de flujo luminoso (lúmenes-lm) del sistema es del 50% a las 50.000 horas a una temperatura ambiente de 70°C.

Herramientas para apoyar su presentación al cliente

Para ayudarle a presentar su propuesta de LED String a los clientes, Philips ha desarrollado dos herramientas importantes.

1. Creador de diseño LED String

El diseño de una letra corpórea basada en LED String es diferente que la de un sistema fluorescente o de neón tradicional. Para ayudarle a crear el diseño óptimo que satisfaga los requisitos de su cliente, Philips ha desarrollado un creador de diseño LED String exclusivo. Basado en el formato gráfico de su rótulo, esta herramienta calcula el diseño de los LED para una distribución de luz óptima, así como los costes totales para materializar ese diseño.

2. Calculadora de ahorro de costes

Basada en los datos y números reales de su cliente, esta herramienta proporciona indicios sobre el ahorro real que su cliente puede esperar cuando selecciona el sistema Philips Affinium LED String en vez de una solución de neón o fluorescente.

Rendimiento y servicio garantizados

El sistema Philips Affinium LED String le brinda un rendimiento garantizado, tanto de los mismos productos como en nuestro servicio preventa y posventa. Nuestra garantía se basa en la demostrada fiabilidad del sistema gracias a:

- Larga duración de los LED y los demás componentes
- Pruebas exhaustivas del sistema
- Preparación para exteriores conforme a IP66 (sistema y componentes)
- Excelente control de calor

Esta garantía asegura al cliente un alto nivel de satisfacción con muy pocas solicitudes de servicio a los fabricantes de rótulos.

Aplicaciones en interiores y exteriores

- Rótulos luminosos; iluminación de bandas y letras corpóreas de 0,3-2 metros

Conformidades y autorizaciones

- Seguridad EN 60598
- Resistencia
 - Almacenamiento a altas temperaturas +100°C 96 horas IEC 68-2-1
 - Almacenamiento a bajas temperaturas -40°C 96 horas IEC 68-2-2
 - Calor húmedo 85% HR/85°C 96 horas IEC 68-2-3
 - Temp/descarga -40°C/100°C 45'/45' 260 ciclos IEC 68-2-14
 - Temp/ciclos -20°C/+70°C
- Mecánica
 - Vibración y choques IEC 60068-2-29 (Affinium LED String probado con clips de montaje)
- Calidad
 - Índice de protección IP 66 (EN 60598, EN 60529)
 - Lugares húmedos y mojados que cumplen (ANSI/UL 2108, sistemas de alumbrado de baja tensión)
 - Marcas de aprobación ENEC 05, reconocimiento UL (pendiente) aprobado por CSA
 - Estándar de calidad ISO 9001-2000
 - Estándar medioambiental ISO 14001
 - Marca CE

Especificaciones

Tipo	Controlador de alimentación LED	Longitud de onda nanómetros nm	Temperatura de color Kelvin K	Potencia mW	Lúmenes por dispositivo Lm
Affinium LED String Ip Rojo P10	20W / 60W / 100W	624+/-10	-	221	7
Affinium LED String Ip Ámbar P10	20W / 60W / 100W	594+/-5	-	221	4.5
Affinium LED String Ip Azul P10	20W / 60W / 100W	476+/-7	-	233	2.8
Affinium LED String Ip Verde P10	20W / 60W / 100W	526+/-7	-	233	6.3
Affinium LED String IPW6300 P10 (Blanco frío)	20W / 60W / 100W	-	6300+/-700	114	5.8
Affinium LED String Ip W3000 P10 (Blanco cálido)	20W / 60W / 100W	-	3000+/-175	114	4.1

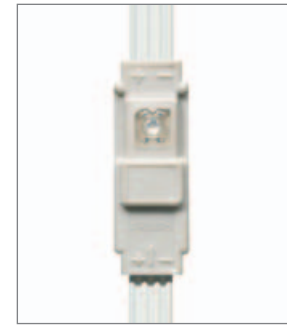
Tipo	Lúmenes por metro Lm/m	Ángulo del haz luminoso °	Temp. de caja máx. °C	Rango de temp. gama °C
Affinium LED String Ip Rojo P10	70	130	45	-20 / +70
Affinium LED String Ip Ámbar P10	45	130	45	-20 / +70
Affinium LED String Ip Azul P10	28	130	45	-20 / +70
Affinium LED String Ip Verde P10	63	130	45	-20 / +70
Affinium LED String Ip W6300 P10 (Blanco frío)	58	105	45	-20 / +70
Affinium LED String Ip W3000 P10 (Blanco cálido)	41	105	45	-20 / +70

Definiciones

- String: Cadena de secciones
- Sección: Cadena de dispositivos LED, empezando siempre con dispositivo controlador LED
- Dispositivo controlador LED: LED encapsulado con electrónica integrada = longitud mínima de String operativa sobre un controlador de alimentación LED
- Dispositivo LED: LED encapsulado sin electrónica integrada; no puede funcionar sin dispositivo controlador LED

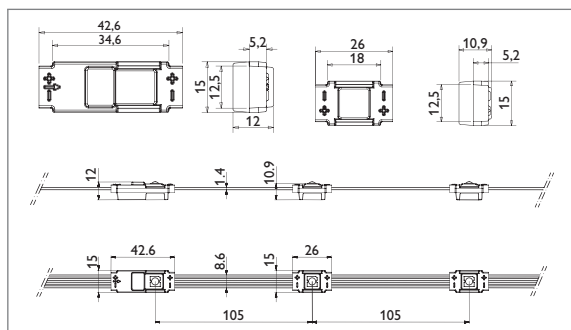


Dispositivo LED (LD)

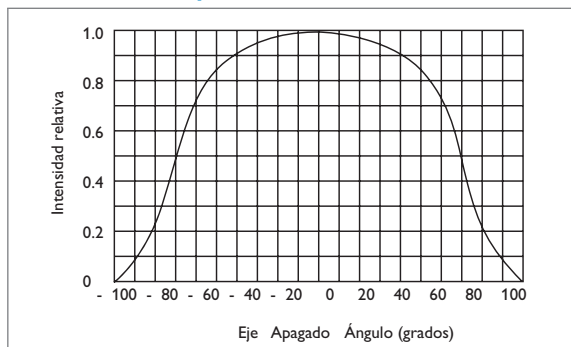


Dispositivo controlador LED (LDD)

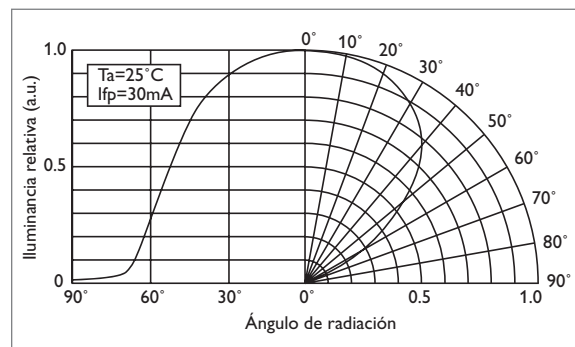
Dimensiones



Características ópticas



Intensidad relativa respecto al ángulo con el eje de los LED de colores



Iluminancia relativa con respecto al ángulo de radiación de los LED blancos

Cantidad de LEDs por controlador (valores válidos para un max. de 3 ramas en paralelo*)

Sin cable extra

Affinium LED String	max nº de LEDs	Controlador de alimentación LED		
		20W	60W	100W
blanco (ambos tipos)	por controlador ¹	100	300	504
	por rama ²	100	180	180
verde	por controlador ¹	72	216	360
	por rama ²	72	152	152
azul	por controlador ¹	72	228	372
	por rama ²	72	160	160
ámbar	por controlador ¹	60	195	330
	por rama ²	60	135	135
rojo	por controlador ¹	75	225	375
	por rama ²	75	170	170

Nota:

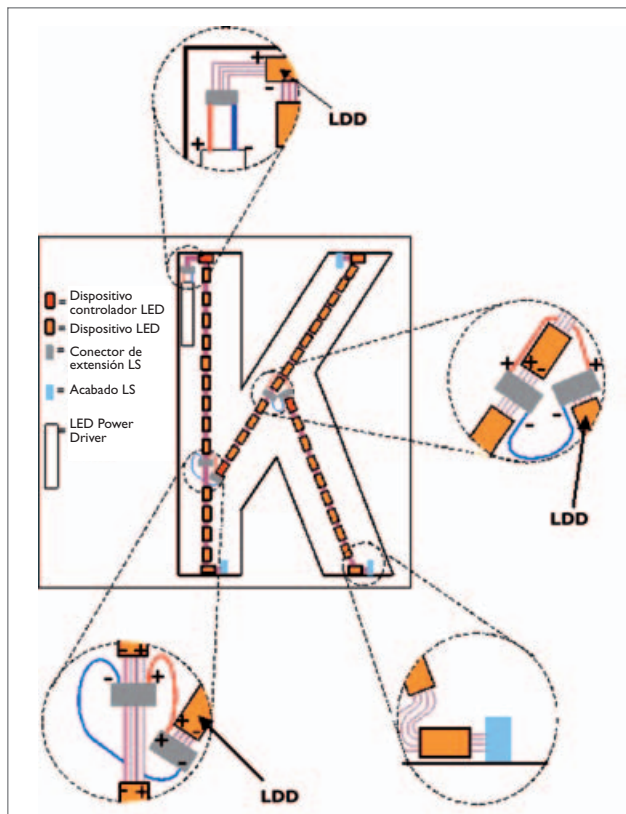
por controlador ¹ 1 por controlador, el número de LEDs dividido por las ramas no puede exceder

por rama ² si se utilizan más ramas (hasta 3), el número de LEDs por rama no puede excederse.

* Si se quieren aplicar más de 3 ramas, por favor, contacte con su distribuidor especializado.

Puede encontrar información sobre longitudes de cable extendidas entre controladores y LED String en los manuales técnicos de instalación y aplicación.

Ejemplo de instalación



Construcción de una letra corpórea usando LED String

Puede obtener información más detallada y recomendaciones de instalación en:

1. los manuales técnicos de instalación y aplicación
2. las instrucciones de instalación añadidas al paquete LED String

Datos de pedido

Affinium LED String	Cantidad por caja	Dimensiones (cm)			Peso (kg)	Código de pedido EAN 8711559	EOC 8711559
		Largo	Ancho	Alto			
Affinium LED String Ip Rojo P10	1x20 m	55	55	3.5	2	763682	763675 00
Affinium LED String Ip Ámbar P10	1x20 m	55	55	3.5	2	763705	763699 00
Affinium LED String Ip Azul P10	1x20 m	55	55	3.5	2	763729	763712 00
Affinium LED String Ip Verde P10	1x20 m	55	55	3.5	2	763743	763736 00
Affinium LED String Ip W6300 P10 (Blanco frío)	1x20 m	55	55	3.5	2	763767	763750 00
Affinium LED String Ip W3000 P10 (Blanco cálido)	1x20 m	55	55	3.5	2	764436	764429 00

Accesorios	Cantidad por caja	Dimensiones (cm)			Peso (kg)	Código de pedido EAN 8711559	EOC 8711559
		Largo	Ancho	Alto			
Clip de montaje LS	200 uds.	10	10	10	0.3	763927	763910 30
Cable alargador LS 4W	50 m	18	18	1.5	0.75	764054	763934 00
Conector LS + aplicador LS ¹	10 uds. / 1 ud	7.7	4.8	4.2	0.05	763989	763972 30
Conector de acabado LS	10 uds.	7.7	4.8	4.2	0.05	764009	763996 30
Cinta de montaje LS 210 uds. ²	1 rollo de 210 uds.	11	11	2.5	0.085	764023	764016 00
Cinta de montaje LS 1700 uds. ²	1 rollo de 1680 uds.	25	25	2.5	0.68	764047	764030 00
Herramienta de conector LS ³	1 ud.	29	25	10	0.9	763965	763958 00

¹ En cada caja de Conector LS Xtend se incluye un aplicador para conectar el String y el controlador.

² El uso de las cintas autoadhesivas con el LED String se ha probado sobre acero inoxidable, aluminio y PMMA.

Si se usan otros materiales o revestimientos, asegúrese de que sean compatibles con la cinta adhesiva.

Si hay alguna duda, use en su lugar los clips de montaje especiales.

³ Esta herramienta se puede pedir cuando tenga que conectar varios String. Para cantidades pequeñas puede usar el aplicador LS.

Controlador de alimentación LED (IP66)	Caja	8711500
100-240V 20W-24V	10	911940 30
100-240V 60W-24V	10	911469 30
100-240V 100W-24V	10	911964 30

Los controladores de alimentación LED se recomiendan para uso en interiores y exteriores (IP66).



www.luz.philips.com

Las especificaciones e informaciones técnicas están sujetas a modificaciones sin previo aviso. Febrero/2008